

Reporte Especial de Actividad Volcánica (REAV) Región Del Maule, Complejo Volcánico Laguna del Maule

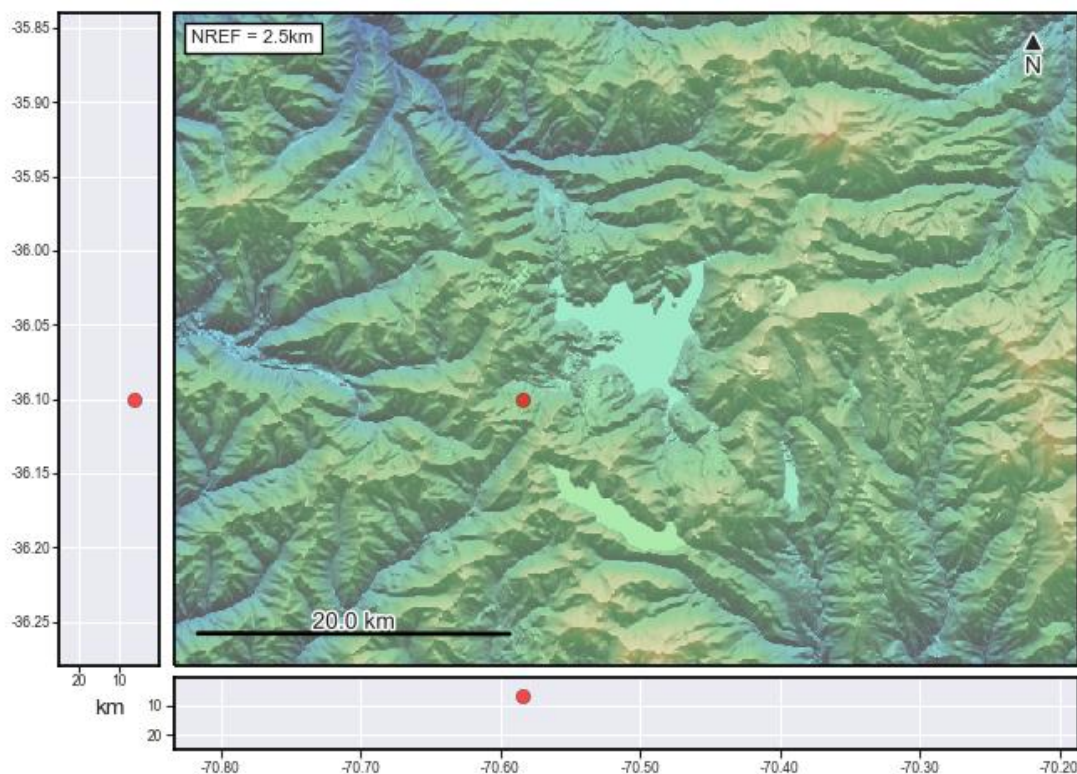
06 de abril de 2025, 21:36 Hora local (Chile continental)

El **Servicio Nacional de Geología y Minería de Chile (Sernageomin)** da a conocer la siguiente información PRELIMINAR, obtenida a través de los equipos de monitoreo de la Red Nacional de Vigilancia Volcánica (RNVV), procesados y analizados en el Observatorio Volcanológico de los Andes del Sur (Ovdas):

Hoy domingo 06 de abril a las 19:21 hora local (23:21 UTC), las estaciones de monitoreo instaladas en las inmediaciones del **Complejo Volcánico Laguna del Maule** han registrado un aumento en la ocurrencia de sismos Volcano-tectónicos (sismos asociados al fracturamiento de roca), sumando un total de 109 sismos en las últimas dos horas, caracterizando este episodio como enjambre sísmico.

Las características del sismo de mayor energía luego de su análisis son las siguientes:

TIEMPO DE ORIGEN:	20:35 hora local (23:35 UTC)
LATITUD:	36,100° S
LONGITUD:	70,584° O
PROFUNDIDAD:	6,4 km
MAGNITUD LOCAL:	2 (ML)



OBSERVACIONES:

Al momento de enviado este reporte, la sismicidad presente ha ido decreciendo tanto en recurrencia como energía de los sismos.

La alerta técnica volcánica se mantiene en:



Sernageomin realiza vigilancia en línea e informa de manera oportuna sobre eventuales cambios en la actividad volcánica del país.

Servicio Nacional de Geología y Minería (Sernageomin)

Red Nacional de Vigilancia Volcánica (RNVV)

Observatorio Volcanológico De los Andes del Sur (Ovdas)