

Reporte Especial de Actividad Volcánica (REAV) Región Del Maule, Complejo Volcánico Laguna del Maule

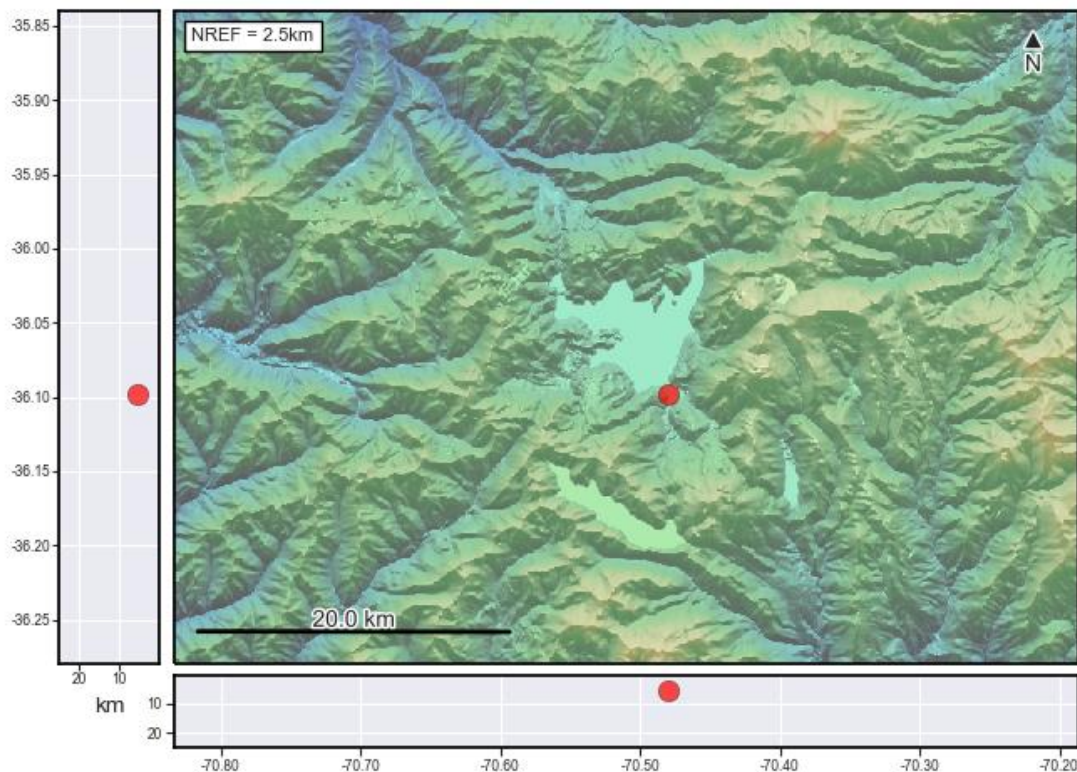
07 de abril de 2025, 06:15 Hora local (Chile continental)

El **Servicio Nacional de Geología y Minería de Chile (Sernageomin)** da a conocer la siguiente información PRELIMINAR, obtenida a través de los equipos de monitoreo de la Red Nacional de Vigilancia Volcánica (RNVV), procesados y analizados en el Observatorio Volcanológico de los Andes del Sur (Ovdas):

Hoy lunes 07 de abril a las 06:15 hora local (10:15 UTC), las estaciones de monitoreo instaladas en las inmediaciones del **Complejo Volcánico Laguna del Maule** han registrado un aumento en la ocurrencia de sismos Volcano-tectónicos (sismos asociados al fracturamiento de roca), sumando un total de 160 sismos en las últimas dos horas, caracterizando este episodio como enjambre sísmico.

Las características del sismo de mayor energía luego de su análisis son las siguientes:

TIEMPO DE ORIGEN:	05:54 hora local (09:54 UTC)
LATITUD:	36,098° S
LONGITUD:	70,479° O
PROFUNDIDAD:	5,3 km
MAGNITUD LOCAL:	2,1 (ML)





**Servicio Nacional
de Geología y
Minería**

OBSERVACIONES:

Al momento de enviado este reporte, la actividad continua con eventos de baja energía.

La alerta técnica volcánica se mantiene en:



Sernageomin realiza vigilancia en línea e informa de manera oportuna sobre eventuales cambios en la actividad volcánica del país.

Servicio Nacional de Geología y Minería (Sernageomin)
Red Nacional de Vigilancia Volcánica (RNVV)
Observatorio Volcanológico De los Andes del Sur (Ovdas)

