

Reporte Especial de Actividad Volcánica (REAV)

Región De Los Lagos, Complejo Volcánico Puyehue-Cordón Caulle

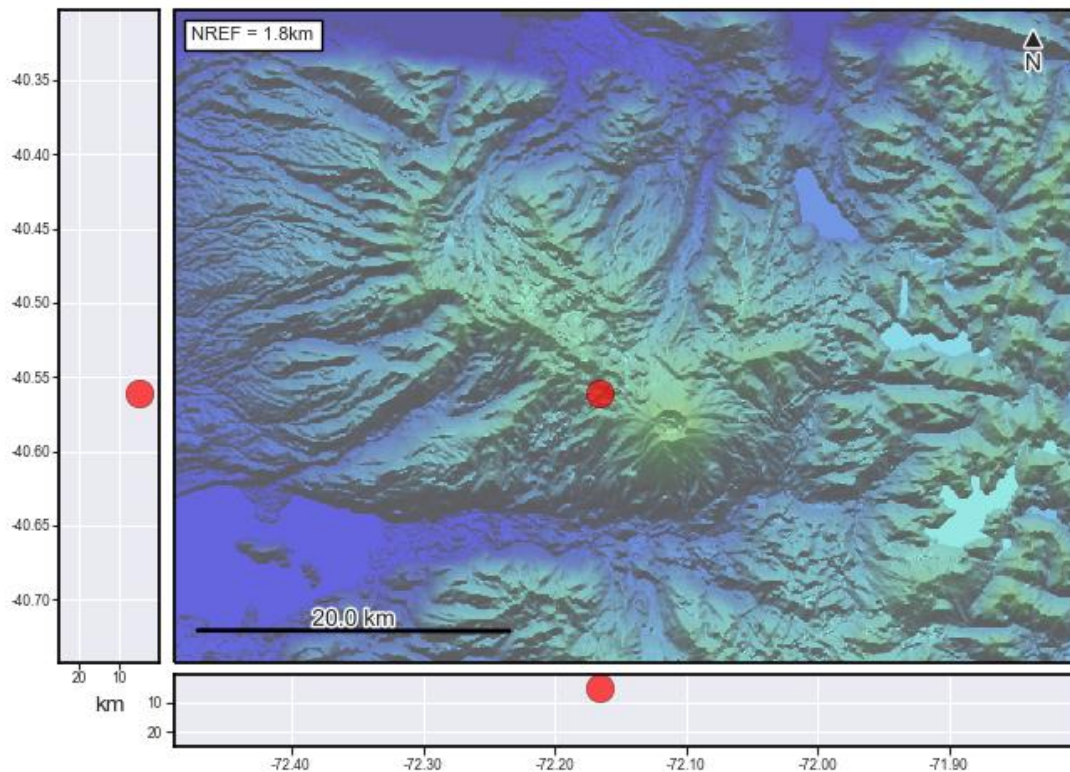
12 de abril de 2025, 00:20 Hora local (Chile continental)

El **Servicio Nacional de Geología y Minería de Chile (Sernageomin)** da a conocer la siguiente información PRELIMINAR, obtenida a través de los equipos de monitoreo de la Red Nacional de Vigilancia Volcánica (RNVV), procesados y analizados en el Observatorio Volcanológico de los Andes del Sur (Ovdas):

Hoy sábado 12 de abril a las 00:05 hora local (04:05 UTC), las estaciones de monitoreo instaladas en las inmediaciones del **Complejo Volcánico Puyehue-Cordón Caulle** registraron un sismo asociado al fracturamiento de roca (Volcano-Tectónico).

Las características del sismo luego de su análisis son las siguientes:

TIEMPO DE ORIGEN:	00:05 hora local (04:05 UTC)
LATITUD:	40,560° S
LONGITUD:	72,165° O
PROFUNDIDAD:	4,9 km
MAGNITUD LOCAL:	3,1 (ML)



OBSERVACIONES:

No se registran más eventos posteriores al reportado.

La alerta técnica volcánica se mantiene en:

alerta técnica AMARILLA



Sernageomin realiza vigilancia en línea e informa de manera oportuna sobre eventuales cambios en la actividad volcánica del país.

Servicio Nacional de Geología y Minería (Sernageomin)

Red Nacional de Vigilancia Volcánica (RNVV)

Observatorio Volcanológico De los Andes del Sur (Ovdas)