

Reporte Especial de Actividad Volcánica (REAV)

Región De Ñuble, Complejo Volcánico Nevados de Chillán

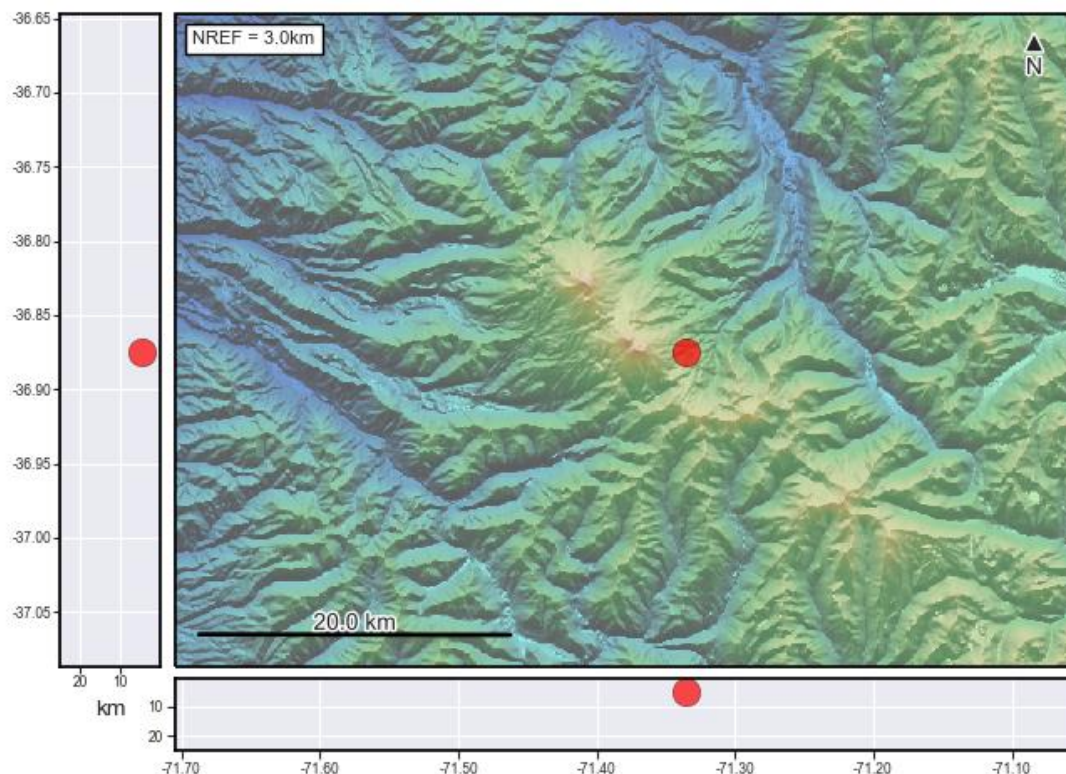
18 de mayo de 2025, 00:15 Hora local (Chile continental)

El **Servicio Nacional de Geología y Minería de Chile (Sernageomin)** da a conocer la siguiente información PRELIMINAR, obtenida a través de los equipos de monitoreo de la Red Nacional de Vigilancia Volcánica (RNVV), procesados y analizados en el Observatorio Volcanológico de los Andes del Sur (Ovdas):

Hoy sábado 17 de mayo a las 23:55 hora local (03:55 UTC), las estaciones de monitoreo instaladas en las inmediaciones del **Complejo Volcánico Nevados de Chillán** registraron un sismo asociado al fracturamiento de roca (Volcano-Tectónico).

Las características del sismo luego de su análisis son las siguientes:

TIEMPO DE ORIGEN:	23:55 hora local (03:55 UTC)
LATITUD:	36,874° S
LONGITUD:	71,335° O
PROFUNDIDAD:	4,8 km
MAGNITUD LOCAL:	3,1 (ML)





Servicio Nacional de Geología y Minería

La alerta técnica volcánica se mantiene en:



Sernageomin realiza vigilancia en línea e informa de manera oportuna sobre eventuales cambios en la actividad volcánica del país.

Servicio Nacional de Geología y Minería (Sernageomin)

Red Nacional de Vigilancia Volcánica (RNVV)

Observatorio Volcanológico De los Andes del Sur (Ovdas)

