

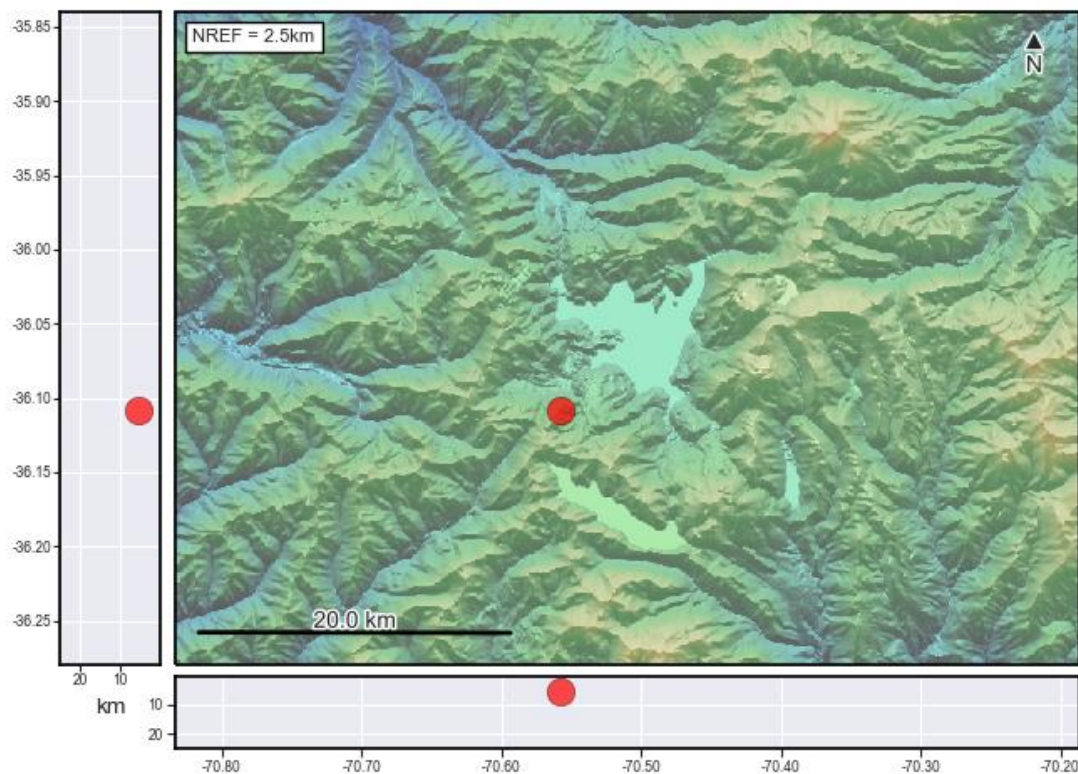
Reporte Especial de Actividad Volcánica (REAV)
Región Del Maule, Complejo Volcánico Laguna del Maule
29 de noviembre de 2025, 15:00 Hora local (Chile continental)

El **Servicio Nacional de Geología y Minería de Chile (Sernageomin)** da a conocer la siguiente información PRELIMINAR, obtenida a través de los equipos de monitoreo de la Red Nacional de Vigilancia Volcánica (RNVV), procesados y analizados en el Observatorio Volcanológico de los Andes del Sur (Ovdas):

Hoy sábado 29 de noviembre a las 14:44 hora local (17:44 UTC), las estaciones de monitoreo instaladas en las inmediaciones del **Complejo Volcánico Laguna del Maule** registraron un sismo asociado al fracturamiento de roca (Volcano-Tectónico).

Las características del sismo luego de su análisis son las siguientes:

TIEMPO DE ORIGEN:	14:44 hora local (17:44 UTC)
LATITUD:	36,108° S
LONGITUD:	70,557° O
PROFUNDIDAD:	5,6 km
MAGNITUD LOCAL:	3,1 (ML)





Servicio Nacional de Geología y Minería

La alerta técnica volcánica se mantiene en:

alerta técnica AMARILLA



Sernageomin realiza vigilancia en línea e informa de manera oportuna sobre eventuales cambios en la actividad volcánica del país.

Servicio Nacional de Geología y Minería (Sernageomin)

Red Nacional de Vigilancia Volcánica (RNVV)

Observatorio Volcanológico De los Andes del Sur (Ovdas)

