

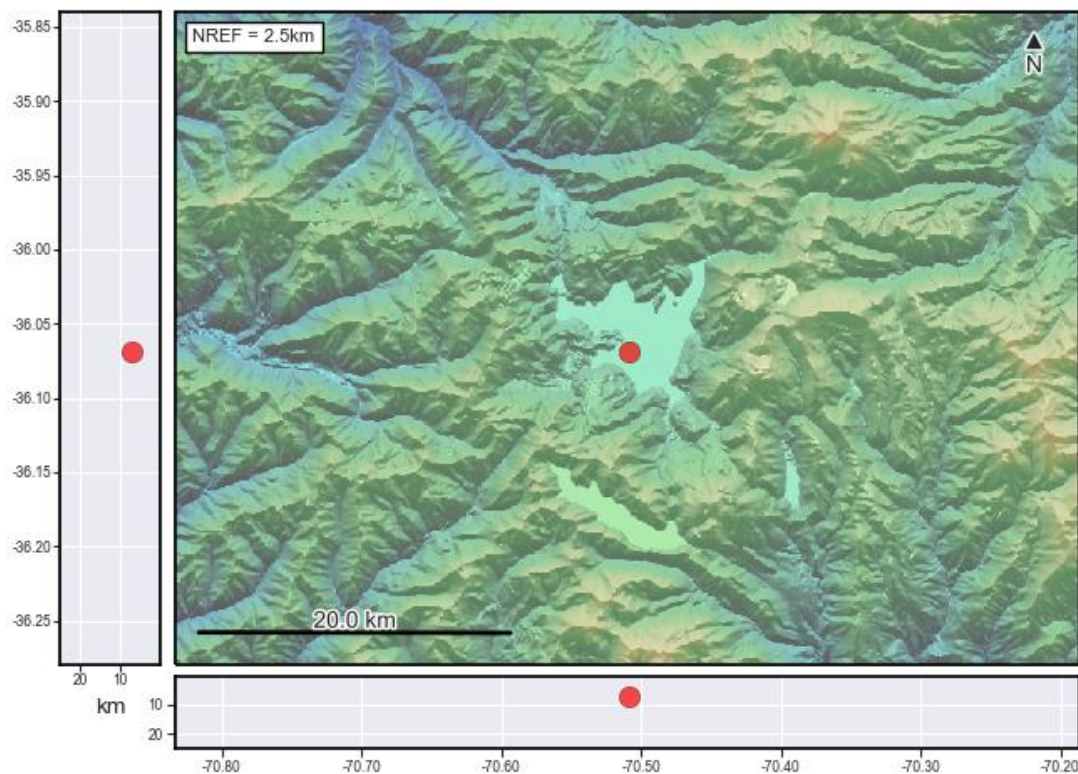
**Reporte Especial de Actividad Volcánica (REAV)**  
Región Del Maule, Complejo Volcánico Laguna del Maule  
03 de diciembre de 2025, 05:10 Hora local (Chile continental)

El **Servicio Nacional de Geología y Minería de Chile (Sernageomin)** da a conocer la siguiente información PRELIMINAR, obtenida a través de los equipos de monitoreo de la Red Nacional de Vigilancia Volcánica (RNVV), procesados y analizados en el Observatorio Volcanológico de los Andes del Sur (Ovdas):

Hoy miércoles 03 de diciembre a las 04:45 hora local (07:45 UTC), las estaciones de monitoreo instaladas en las inmediaciones del **Complejo Volcánico Laguna del Maule** registraron un sismo asociado al fracturamiento de roca (Volcano-Tectónico).

Las características del sismo luego de su análisis son las siguientes:

TIEMPO DE ORIGEN:	04:45 hora local (07:45 UTC)
LATITUD:	36,068° S
LONGITUD:	70,508° O
PROFUNDIDAD:	7,0 km
MAGNITUD LOCAL:	3 (ML)





**Servicio Nacional  
de Geología y  
Minería**

La alerta técnica volcánica se mantiene en:

**alerta técnica AMARILLA**



Sernageomin realiza vigilancia en línea e informa de manera oportuna sobre eventuales cambios en la actividad volcánica del país.

**Servicio Nacional de Geología y Minería (Sernageomin)**

Red Nacional de Vigilancia Volcánica (RNVV)

Observatorio Volcanológico De los Andes del Sur (Ovdas)

